

Шестеренные гидромоторы двунаправленного вращения SNM2 Group 2 – код для заказа, комплекты уплотнений, технические характеристики и порты



SNM2 - Код для заказа

Используйте данную таблицу для подбора кода заказа, например, SNM/ 6L T X T B (подача 6 см³/об, вал Т, фланец X, параллельные BSP порты, стандартная задняя крышка)



\$\$\$	Подача
6L	6 см ³ /об
8L	8 см ³ /об
11L	11 см ³ /об
14L	14 см ³ /об
17L	17 см ³ /об
19L	19 см ³ /об
22L	22 см ³ /об
25L	25 см ³ /об

? Вал	
K	конус 1:5 (Bosch) с резьбой M12 x 1,25 и шпонкой шир. 3 мм
L	SAE A 5/8" прямой
M	DIN5482 (B17x14-L14) 9 шлиц
P	прямой 15 мм
S	SAE A 5/8 9 шлиц
T	конус 1:8 (Italian) с резьбой M12x1.25 и шпонкой шир. 4 мм
U	лопатка 8 мм с крестообразной муфтой
Z	DIN5482 (B17x14-L10) 9 шлиц

! Монт. фланец	
B	80 мм пилот (Bosch) 4 болта
H	52 мм пилот, 4 болта
L	50 мм пилот (Deutz), 2 болта
R	50 мм пилот (IH), 2 болта
S	SAE A 82.6 мм пилот, 2 болта
X	36.5 мм пилот (Ital.), 4 болта

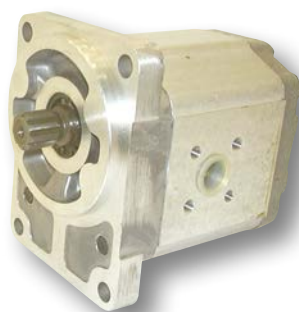
£ Прис. порт	
B	DIN/4 болта квадрат Bosch
O	SAE 'O' Ring
S	Stand. Plessey/Italian Diamond
T	BSP прямой

%	
B	Стандартная задняя крышка

Шестеренные гидромоторы

SNM2 - Коды компл. уплотнений

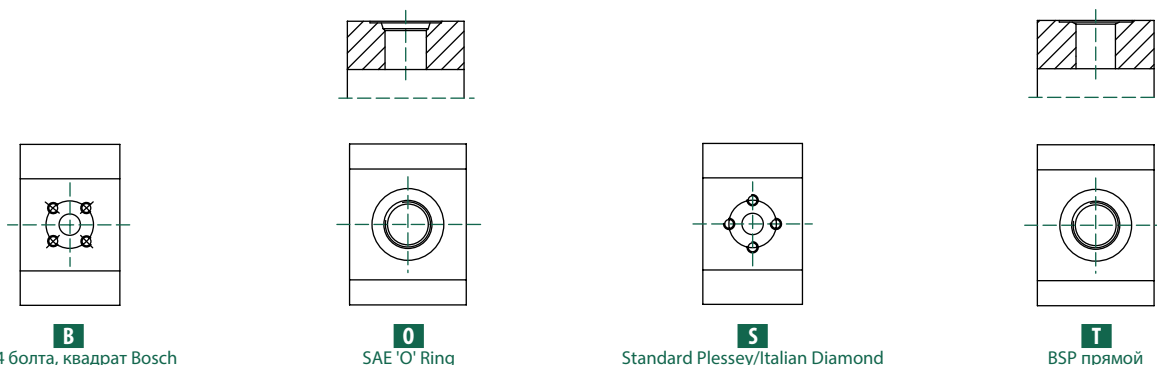
SNM2A01



SNM2 - Характеристики

Модель насоса		6	8	11	14	17	19	22	25	
Рабочий объем (удельная подача)	см ³ /об.	6.0	8.4	10.8	14.4	16.8	19.2	22.8	25.2	
	дм ³ /об.	0.37	0.51	0.66	0.88	1.02	1.17	1.39	1.54	
Пиковое давление	bar	280	280	280	280	260	230	200	180	
	psi	4060	4060	4060	4060	3770	3335	2900	2610	
Номинальное рабочее давление	bar	250	250	250	250	230	210	180	160	
	psi	3625	3625	3625	3625	3335	3045	2610	2320	
Макс. скорость вращения при максимальном давлении	об./мин.	4000	4000	4000	4000	4000	3500	3500	3500	
Максимальное обратное давление/давление на выходе в последовательном соединении	bar	250	250	250	250	230	210	180	160	
	psi	3625	3625	3625	3625	3335	3045	2610	2320	
Максимальное давление на входе в последовательном соединении	bar	250	250	250	250	250	230	200	180	
	psi	3625	3625	3625	3625	3625	3335	2900	2610	
При работе в качестве насоса	Макс. давление	bar	250	250	250	250	230	210	180	160
		psi	3625	3625	3625	3625	3335	3045	2610	2320
	Макс. скорость	об./мин.	3000	3000	3000	2500	2500	2500	2500	2500

SNM2 - Порты

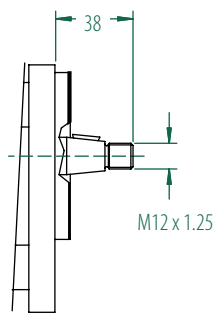


Стандартные шестеренные гидромоторы

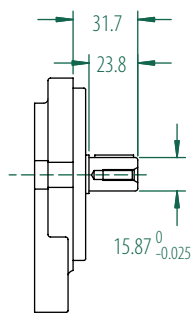
Шестеренные гидромоторы двунаправленного вращения SNM2 Group 2 - валы и крепежные фланцы

SNM2 - Тип вала

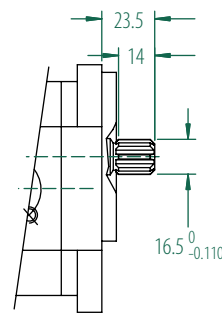
все размеры в миллиметрах (мм), если не указано иное



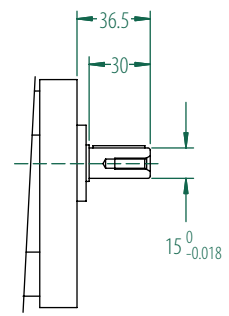
K
конус 1.5



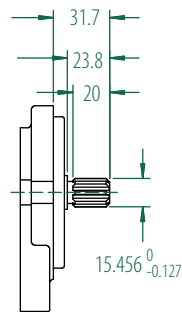
L
SAE A 3/8" Прямой



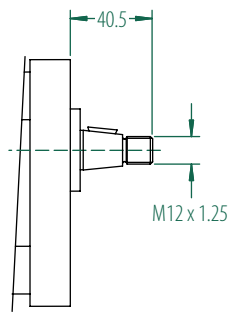
M
DIN5482, 9 шлиц
(B17x14-L14)



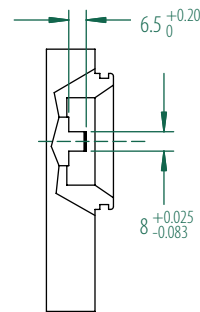
P
прямой 15мм



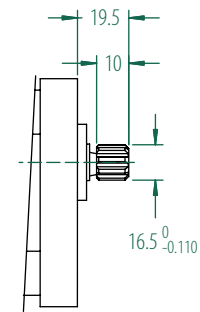
S
SAE A 3/8 9 шлиц



T
конус 1.8



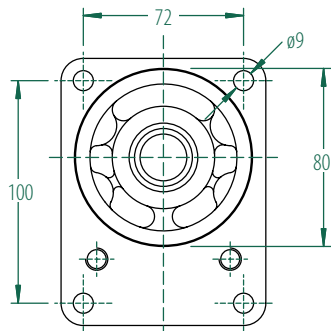
U
лопатка 8 мм
с крестообразным
соединением



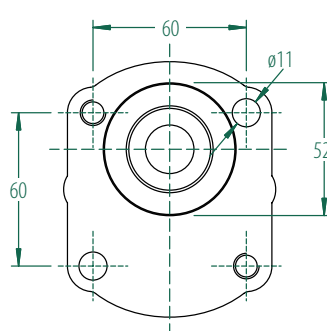
Z
DIN5482, 9 шлиц
(B17x14-L10)

SNM2 - Монтажный фланец

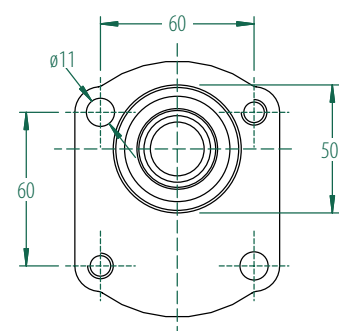
все размеры в миллиметрах (мм), если не указано иное



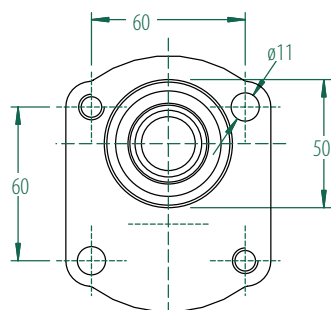
B
80 мм пилот (Bosch) 4 болта



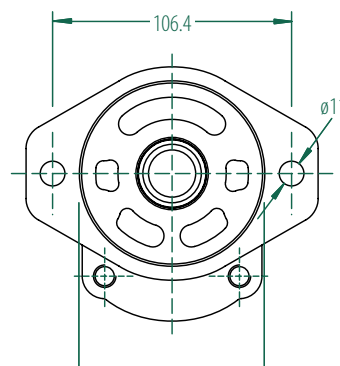
H
52 мм пилот, 4 болта



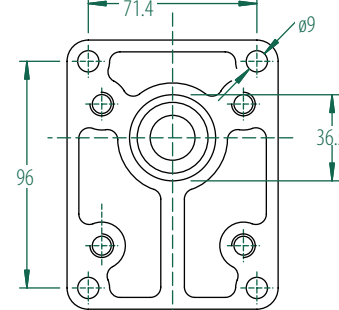
L
50 мм пилот (Deutz), 2 болта



R
50 мм пилот (IH), 2 болта



S
SAE A 82.6 мм пилот, 2 болта



X
36.5 мм пилот (Ital.), 4 болта

Шестеренные гидромоторы